

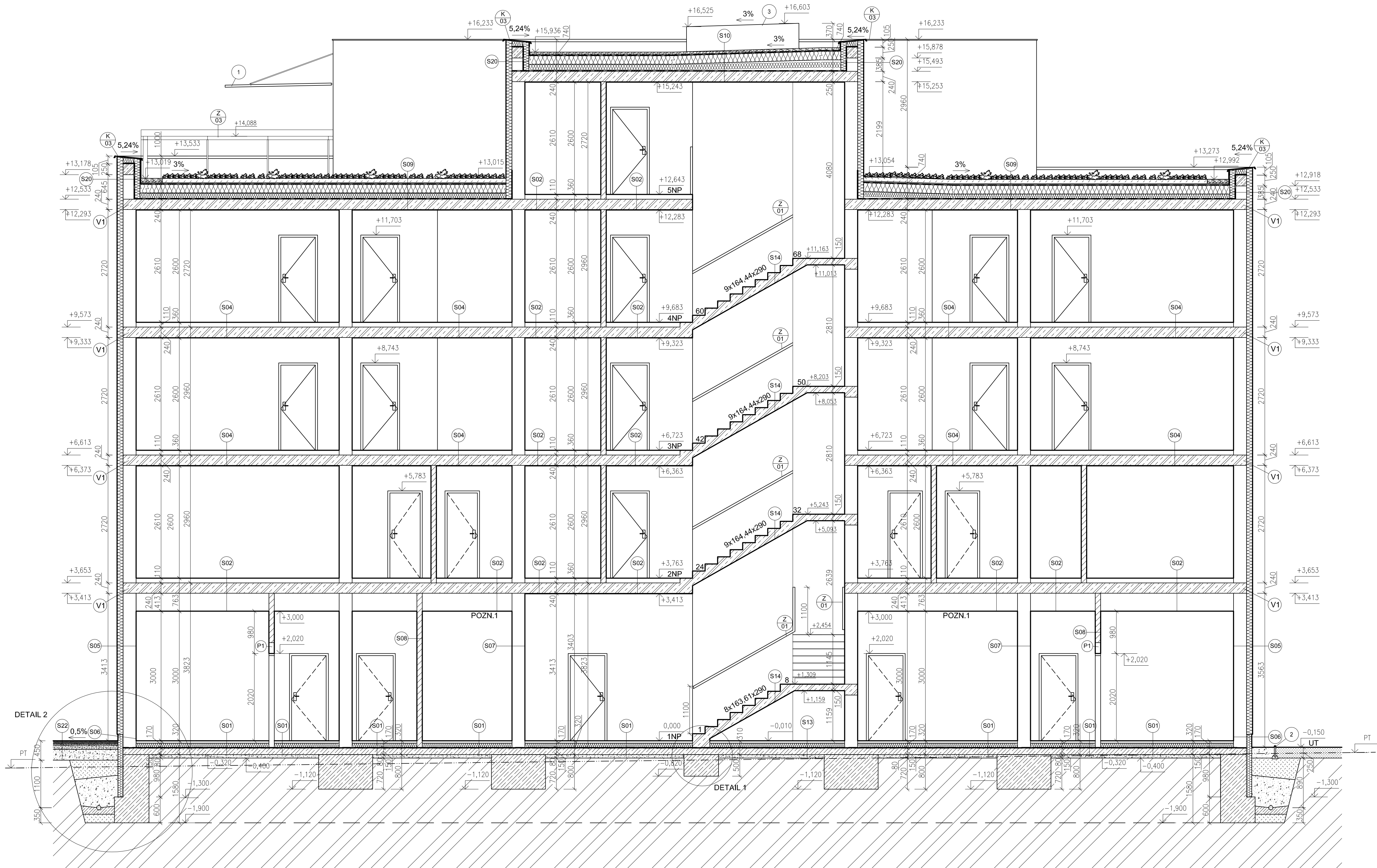
LEGENDA HMOT

LEGENDA ZNAČEK

- | | |
|---|--|
| 1 | NEREZOVÉ MADLO V. 1100mm |
| 2 | NEREZOVÉ ZABRÁDÍ ZAKOTVENO DO ATIKY. V. 1000 mm (OD MAX. VÝŠKY TERASY)
SKLÍŠENÁ VÝPLŇ |
| 3 | OPLECHOVÁNÍ ATIKY POZINKOVANÝM PLECHEM TL. 0,8mm,
KOTVENO OCELOVÝMI PŘÍPOJKAMI |
| 4 | ŽELEZOBETONOVÝ VĚNEC 0,25x0,25 |
| 5 | NEREZOVÝ PŘÍSTŘEŠEK - NEREZOVÝ NOSNÝ PROFIL S VÝPLNÍ LEXAN,
ZAVĚŠENÝ. DODÁVÁNO DODAVATELSKOU FIRMOU |
| 6 | ZAHRADNÍ OBRUBKÍ, 50x200mm, ULOŽENÉ DO OPĚRNÉHO
BETONOVÉHO LŮŽE |
| 7 | PROSTOR VYSTUPUJÍCÍ NAD VÝTAHOVOU ŠACHTOU |

POZN.1 SÁDROKARTONOVÝ PODHLED KNAUF WHITE 12,5 mm, NOSNÉ KOVOVÉ PROFILY CD, SV. MÍSTNOSTI 3000 mm

- PŮV NÁVRHU KOVENÝCH TEPELNÉ ISOLACE SE MUSÍ ZOHLEDNĚT POŽADAVKY PRO NAVRŽENÍ A POUŽITÍ MECHANICKÉHO UPĚVNĚNÍ KO SPLOŠNÍ PODKLADEM DLE ČSN 73 2802
- KLEMPŘICKÉ PRVKY VIZ VÝPIS KLEMPŘICKÝCH PRVKŮ
- ZÁMEČNICKÉ PRVKY VIZ VÝPIS ZÁMEČNICKÝCH PRVKŮ
- PODROBNÝ POPIS SKLÁDEB VIZ VÝPIS SKLÁDEB
- VĚTRÁNÍ JEDNOTLIVÝCH MÍSTNOSTI BUDĚ ŘEŠENO JEDNOTKAMI VZDUCHOTECHNIKY UMÍSTĚNÝMI V PODHLAVÍ, VZ SAMOTATNÍ PRŮVĚT, KTERÝCH JE ZÁKLADNÍ VÝSTAVNÍ VÝŠKA 2,50 M
- DO ZÁKLADŮ PRO OBVODĚ VLOŽEN ZEMNÍ PÁSEK ŽELEZA, KTERÝ JE VYVEDEN DO EL. ROZVADOČE
- KOLEM OBJEKTU BUDĚ UMÍSTĚNO FLEXIBILNÍ DRENÁŽNÍ POTRUBÍ DN 100 VLOŽENÉ VE ŠTĚRKOVÉM OBYSPU, POTRUBÍ BUDĚ NAPOJENO NA DEŠTOVOU KANALIZACI
- SVISLÁ HYDROIZOLACE BUDĚ VYTVAŘENA MIN. 300 mm NAD PŘÍLEHLÝM TERÉNEM



801	KERAMICKÁ DLAŽBA VEKLOFORMOVÁVÁ, PORTLAND FUMO, ROZMĚRY 600x600x8,	
	BARVA SĚDÁ, VÝSPAROVÁNÍ EPOXIDOVOU ŠPÁROVACÍ HMOTOU CERESIT CE 79,	
	a 1,01 W/mK	9 mm
	FLEXIBILNÍ LEPIDLO CERESIT CM16,	5 mm
	BETONOVÁ MAZANINA C20/25, $\lambda = 1,30$ W/mK	48 mm
	PODKLADOVÁ PE-FE JEASTI	0,2 mm
	TEPELNÁ IZOLACE ISOVER EPS 100, $\lambda_0 = 0,037$ W/mK	100 mm
	SBS MODIFIKOVANÝ ASFALTOVÝ POKR. NA PROTÍ RADONU BITU-FLEX GG S NOSNOU VLOŽKOU ZE SKELNÉ TATKINY, NATAVITELNÝ	4 mm
	SBS MODIFIKOVANÝ ASFALTOVÝ POKR. S BITU-FLEX PV S NOSNOU VLOŽKOU Z POLYESTERU, NATAVITELNÝ	4 mm
	PODKLADÍ BETON C20/25 VYTŮŽENÝ (KALIBR) ST 60/100x100	150 mm
	PODPÍP. Z DŘEVĚNÉHO DESKOVÉHO MATERIÁLU FRANKO 160/3 ZHUTNĚNO NA $E_{BET} = 30$ MPa	80 mm
	STŘEŠNÍ ZEMINA - SPRÁŠ ZVLÁŠTĚ (KALIBR) TR. 6/60	

S06

AKRYLÁTOVÝ NÁTER CERESIT CT42, BARVA RUŽNÁ DLE MÍSTNOSTI

VNITŘNÍ TENKOVRSTVÁ OMÍTKA VÁPENNÁ, $\lambda = 0,87$ W/mK

PENETRACE ZAKLADNÍ CEMIX

OSVĚTOVÉ NOSNÉ ZDÍVO VPC SENDWIX SDF-LP
123x240x280mm, $\lambda = 0,82$ W/mK

LEPIČIA IZOLACE HMOTA CERESIT CT85, $\lambda = 0,57$ W/mK

TEPELNÁ ZÍLOČKA ISOVER EPS PERIMETER, $\lambda = 0,034$ W/mK

LEPIČIA STĚROKOVÁ HMOTA CERESIT CT85, ZATLACENÁ SKLOVLÁKNITÁ ARMOVACÍ TKANINA MAXIT, $\lambda = 0,54$ W/mK

AKRYLÁTNÍ NÁTER CERESIT CT16

MOZAICOVÁ OMÍTKA CEMIX BARVA M54

510			
	PRANÉ GEOTEXTILIO KAMENÍVO FRANCE 16-32 mm		80
	NETKANA ČIČKOVITÝ FILTEK 300		1
	SBS MODIFIKOVANÝ ASFALTOVÝ PÁS ELASTEK 50 GARDEN S NOSNOSK LUKOVNOU		2
	Z POKRYTEKOVÝCH ROHOŽÍ, PLNOUPOJŠNÉ NASTAVENÉ		5
	SBS MODIFIKOVANÝ ASFALTOVÝ PÁS GLASTEK 30 STICKER PLUS KVK S NOSNOSK LUKOVNOU		2
	LUKOVNOU ZE SKLENĚNÉHO ROHOŽÍ, SAMOLEPIČE		5
	DESKY Z PĚNEHOVOU POLYSTYRENU ISOVER EPS 100, KOTVENO PRÁZITENIM, $\lambda = 0,037$ W/mK		200
	SPÁZOVÉ KLADY Z PĚNOVOU POLYSTYRENU, ISOVER EPS 100 KO KONSTR. SPADU 3% min. 200		200
	PAROPROKÁBRANA TÍM-FLEX AL 4 S NOSNOSK LUKOVNOU Z HLINÍKOVÉ FOILY		5
	SKLENĚNÉ ROHOŽE, ROBOVÉ VÝROBKOVÉ		5
	ASFALTOVÝ PENETRAČNÍ NÁTRIV PENETRAL AP		5
	MOLNOLITICKÁ ŽB DESKA C20/25, OCET. B00B08, $\lambda = 1,74$ W/mK		240
	PENETRACE ZAKLADNI CEMIX		5
	VNITRNÍ VÁPENÁ OMÍTKA JADROVÁ CEMIX, $\lambda = 0,87$ W/mK		5
	VNITRNÍ VÁPENÁ OMÍTKA ŠTUKOVÁ CEMIX, $\lambda = 0,87$ W/mK		5

S22		
—	ZÁMKOVÁ DLAŽBA ROCCO	60 mm
—	LOŽNÍ VRSTVA DRTÉ (4-8mm)	40 mm
—	JEMNÁ PODKLADNÍ VRSTVA (KAMENNÁ DRT 8-16mm)	100 mm
—	HRUBÁ PODKLADNÍ VRSTVA (KAMENNÁ DRT 16-32mm)	250 mm

S02	KERAMICKÁ DLÁŽBA VELKOFORMÁTOVÁ, PORTLAND FUMO, ROZMĚRY 600x600x9, BARVA ŠEDÁ, VÝPÁROVÁNÍ EPOXIDOVOU SPÁROVACÍ HMOTOU CERESIT CE 79, $\lambda = 1,01 \text{ W/mK}$	9 mm
	FLUXEBILNÍ LEPIČLO CERESIT CM16	5 mm
	BETONOVÁ MAZANINA C20/25, $\lambda = 1,30 \text{ W/mK}$	56 mm
	PODKLADOVÁ FOLIE POLIE HASIT	0,2 mm
	VOZKOVÉ IZOLAČNÍ DESKY Z MINERÁLNÍ PLSTI ISOVER T4, $\lambda_0 = 0,039 \text{ W/mK}$, $s=20 \text{ MNm}^2/40 \text{ mm}$	240 mm
	MONOLITICKÁ ŽB DESKA C20/25, OGEL B50/98, $\lambda = 1,74 \text{ W/mK}$	240 mm
	ZÁVES KNAUF 4X KG PRO CD ROŠT Z PROFILU CD 27x60 KNAUF	400 mm
	SÁDKOATKOVÁ DESKA KNAUF WHITE	12,5 mm

S07

- AKRYLÁTOVÝ NÁTER CERESIT CT42, BARVA RŮZNÁ DLE MÍSTNOSTI
- VNITŘNÍ TENKOVRSTVÁ OMÍTKA VÁPĚNNÁ, $\lambda = 0,87 \text{ W/mK}$
- PENETRACE ZAKLADNI CEMIX
- NOSNÉ ZDVO VPC SENDWICH 50F-LP
- 12x32x240x290mm, $\lambda = 0,82 \text{ W/mK}$
- PENETRACE ZAKLADNI CEMIX
- VNITŘNÍ TENKOVRSTVÁ OMÍTKA VÁPĚNNÁ, $\lambda = 0,87 \text{ W/mK}$
- AKRYLÁTOVÝ NÁTER CERESIT CT42, BARVA RŮZNÁ DLE MÍSTNOSTI

S04	LMÁINÁTOVÁ PODLAHA EGGER CLASSIC SOLUTION, RUSKÁLINSKÍ DUB, $\lambda = 1,01$ W/mK	11 mm
	PODKLÁNÍ VRSTVA POD LMÁINÁTOVÉ DESKY - MIRELON	2 mm
	SAMONOSLOVNÁ ŠTĚRKA CERESIT CN17	4 mm
	PODLAŽNÍ MAZÁNKA C20/25, $\lambda = 1,30$ W/mK	55 mm
	PODKLÁDOKA F1 POLIE HESB	0,2 mm
	ZVUKOVĚ ISOLAČNÍ DESKA Z MINERÁLNÍ PLETI ISOVER T-N, $\lambda_0 = 0,039$ W/mK, $s=20$ Mm/mN 40	240 mm
	MONOLITICKÁ DESKA C20/25, OCELI B500B, $\lambda = 1,74$ W/mK	
	PENETRACE ZAKLÁNÍ CEMIX	5 mm
	VNITŘNÍ VÁPENNÁ OMÍTKA JADROVÁ CEMIX, $\lambda = 0,87$ W/mK	5 mm
	VNITŘNÍ VÁPENNÁ OMÍTKA ŠTUKOVÁ CEMIX, $\lambda = 0,87$ W/mK	5 mm

S08

AKRYLÁTOVÝ NÁTER CERESIT CT42, BARVA RÚZNÁ DLE MÍSTNOSTI

VNITŘNÍ TENKOVRSŤVÁ OMÍTKA VÁPENNÁ, $\lambda = 0,87 \text{ W/mK}$

PENETRACE ZÁKLADNÍ CEMIX

NENOSNÉ ZDIVO VPC-SANDWICH 2DF-LD

123x240x115mm, $\lambda = 0,68 \text{ W/mK}$

PENETRACE ZÁKLADNÍ CEMIX

VNITŘNÍ TENKOVRSŤVÁ OMÍTKA VÁPENNÁ, $\lambda = 0,87 \text{ W/mK}$

AKRYLÁTOVÝ NÁTER CERESIT CT42, BARVA RÚZNÁ DLE MÍSTNOSTI

S14

- KERAMICKÁ DLAŽBA 600x600x9, VYSPÁROVÁNO
- EPOXIDOVOU SPÁROVACÍ HMOTOU 9 mm
- FLEXIBILNÍ LEPIDLO CERESIT CM16 5 mm
- ŽB SCHODIŠTĚ C20/25-XC1, B500B PROM.

806	AKRYLÁTOVÝ NÁTER CERESIT CT42, BARVA RŮZNÁ DLE MÍSTNOSTI	-
	VNITŘNÍ TENKOSTŘIVÁ OMÍTKA SPÉNDUMU, $\lambda = 0,87$ WMK	5 mm
	PENETRACE ZAKLADNÍ CEMX	-
	OBVOĐOVÉ NOSNÉ ZDVIHO VĚPÁVNÍK 50F-LP	-
	123x240x290mm, $\lambda = 0,82$ WMK	290 mm
	LEPIČKA STĚROKOVÁ HMŮTA CERESIT CT85, $\lambda = 0,57$ WMK	3 mm
	TEPELNÁ IZOLACE ISOVER TF PROFIL, $\lambda_0 = 0,036$ W/mK	140 mm
	LEPIČKA STĚROKOVÁ HMŮTA CERESIT CT85, ZÁKLADĚNÁ	-
	SILYLOVÁ KAPKA ARMOVACÍ TĚKANA MAXIT, $\lambda = 0,54$ WMK	-
	ZAKLADNÍ NÁTER CERESIT CT16	5 mm
	MINERÁLNÍ OMÍTKA CERESIT CT35	4 mm
	AKRYLÁTOVÝ NÁTER CERESIT CT42, BARVA BÍLÁ / ŠEDÁ (VIZ PRŮŘEZ POKLADKY)	2 mm


509

- VEGETACE
- JEDNOSTVÝ EXTENZIVNÍ SUBSTRÁT OPTIGREEN N
- NĚTKA TEXTILNÍ FİLETK 300
- NOSPÁVKA NĚTKY S HODINOVÝMI KLAUKÁCI S HOPORADY DEKRE
- NĚTKA TEXTILNÍ FİLETK 300
- SBS MODIFIKOVANÝ ASFALTOVÝ PÁŠ ELASTEK 50 GARDEN
- SBS MODIFIKOVANÝ ASFALTOVÝ PÁŠ GLASTEK 30 STICKER
- LÍŠTĚ ZE SKLENĚNÉHO ROHOŽE, SAMOLEPIČÍ
- DESKY Z PRŮVODNÍHO POLYESTYRNU EPSO EPS 150, KOTVENÉ $\lambda_0 = 0,037$ W/mK
- SPÁVADČÍ KLIPI Z PŮVODNÍHO POLYEST. ISOVER EPS 150 K
- POKRYVÁRŽNIA BITU-FLEX AL 4 S NOSNOU VLOŽKOU Z HLINÍKU
- NĚTKA POKRYVÁRŽNIA BITU-FLEX AL 4
- ASFALTOVÝ PENETRÁČNÍ NÁTER PENETRAL AP
- MONOLITICKÁ ŽB DESKA C20/25, OCEL B500B, $\lambda_0 = 1,74$ W/mK
- PENETRÁČNÝ ZAKLADNÍ CEMIX
- VNITRNÍ VÁPENÁ OMIČKA JADROVÁ CEMIX J, $\lambda_0 = 0,87$ W/mK
- VNITRNÍ VÁPENÁ OMIČKA ŠTUKOVÁ CEMIX S, $\lambda_0 = 0,87$ W/mK

S20	SBS MODIFIKOVANÝ ASFALTOVÝ PÁŠ ELASTEK 50 GARDEN S NOSNOU VLOŽKOU Z POLYESTEROVÉHO ROHOTEKU, PŇUPŇOŠNÉ NATAVENO	5 mm
	SBS MODIFIKOVANÝ ASFALTOVÝ PÁŠ GLASTEK 30 STICKER PLUS KYK S NOSNOU VLOŽKOU ZE SKLENÉHO ROHOTEKU, SAMOLEPIČÍ	3 mm
	TEPELNÁ IZOLACE ISOVER TF PROFÍ, $\lambda_0 = 0,036 \text{ W/mK}$ PAROZÁBRANA BITU-FLEX AL 4 S NOSNOU VLOŽKOU Z PŇUPŇOŠNÉHO FOLIE A SKLENÉHO ROHOTEKU	140 mm
	PENETRACE ZÁKLADŇI CEMK	4 mm
	OBVOĐOVÉ NOSNÉ ŽDÍ VPC SENDWICH 5DF-LP 123x240x290mm, $\lambda_0 = 0,82 \text{ W/mK}$	240 mm
	LEPIČÍ A STERKOVACÍ HMŇOTA CERESIT CT85, $\lambda_0 = 0,57 \text{ W/mK}$	3 mm
	TEPELNÁ IZOLACE ISOVER TF PROFÍ, $\lambda_0 = 0,036 \text{ W/mK}$	140 mm
	LEPIČÍ A STERKOVACÍ HMŇOTA CERESIT CT85, ZATLACENÁ SKLOVLÁKNITÁ ARMŇOVACÍ TKANINA MAXIT, $\lambda_0 = 0,54 \text{ W/mK}$	5 mm
	ZÁKLADNÍ NÁTER CERESIT CT16	1 mm
	MINERÁLNÍ OMÍTKA CERESIT CT35	2 mm
	AKRYLOVÝ NÁTER CERESIT CT42, BARVA BILÁ / ŠEDÁ (VZ	2 mm
	YKRES POHLÉD)	

KÓTOVÁNO V KOORDINAČNÍCH ROZMĚRECH

0,000 = 268,550 m n.m. B.p.v. / SOUŘADNICOVÝ SYSTÉM S-JTSK

DRUH PRACE	DIPLOMAOVÁ PRÁCE		 FAKULTA STAVITELNÍ (stav) <i>pozemního stavitelství</i>
VYPRACOVAL	Bc. Erka Pírková		
VEDOUČÍ PRÁCE	Ing. Sylva Bantlová, Ph.D.		
STAVENÍK	Ing. Erka Pírková, odd. 399, 93 28 Oko Předm. Stroj., ul. Božchořská 6 / zast. G. Stalina, parc. č. 1086		
NOVÝ STAVBY	POLYFUNKČNÍ DŮM / nást. G.		
NÁZEV STAVBY	POLYFUNKČNÍ DŮM / nást. G.		
STAVENÍ OBJEKT	SD01 = NOVOSTAVBA POLYFUNKČNÍHO DOMU		
ČÁST	D.1.1. ARCHITEKTONICKO-STAVBNÍ ŘEŠENÍ		
OBŠAH:	REZ A-A'		
	FORMAT	16 A4	
	DATUM	01 / 2017	
	STUPEŇ PD	STUPNĚ	
	MĚŘITKO	C. VYKRESIL	
	1:50	D.1.1.06	